

OptiPlex 5040 Small Form Factor

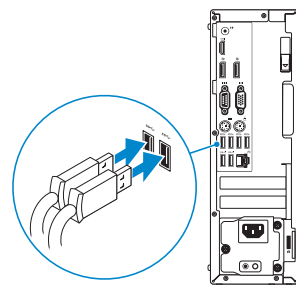
Quick Start Guide

快速入门指南
快速入門指南
クイックスタートガイド
빠른 시작 안내서



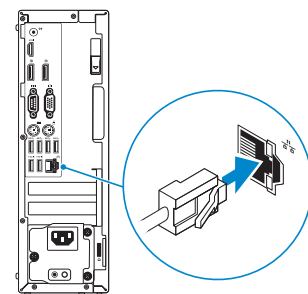
1 Connect the keyboard and mouse

连接键盘和鼠标
連接鍵盤與滑鼠
キーボードとマウスを接続する
키보드와 마우스를 연결합니다



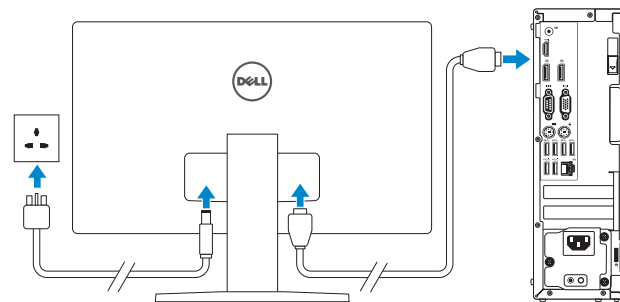
2 Connect the network cable — optional

连接网线 — 可选
連接網路纜線 — 可選
ネットワークケーブルを接続する — オプション
네트워크 케이블 연결 — 옵션



3 Connect the display

连接显示器
連接顯示器
ディスプレイを接続する
디스플레이를 연결합니다

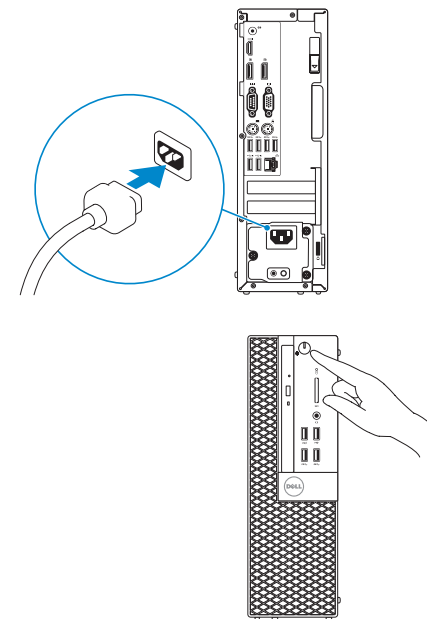


NOTE: If you ordered your computer with a discrete graphics card, connect the display to the discrete graphics card.

- 注：如果您订购的是配有独立显卡的计算机，使用独立显卡连接显示器。
- 註：如果您訂購的電腦搭載分離式圖形卡，請將顯示器連接至分離式圖形卡。
- メモ：外付けグラフィックスカード搭載のコンピュータを購入した場合は、外付けグラフィックスカードにディスプレイを接続します。
- 주: 컴퓨터와 함께 개별형 그래픽 카드를 구입한 경우, 디스플레이를 개별형 그래픽 카드의 포트에 연결합니다.

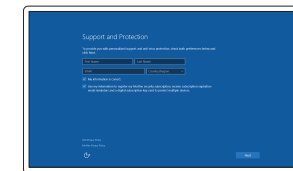
4 Connect the power cable and press the power button

连接电源电缆并按下电源按钮
連接電源線然後按下電源按鈕
電源ケーブルを接続し、電源ボタンを押す
전원 케이블을 연결하고 전원 버튼을 누릅니다

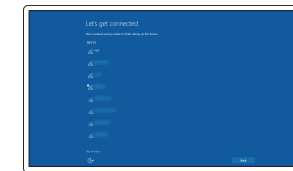


5 Finish Windows 10 setup

完成 Windows 10 设置 | 完成 Windows 10 設定
Windows 10 のセットアップを終了する | Windows 10 설정 완료



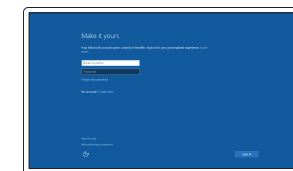
Enable Support and Protection
启用支持和保护
啓用支援和保護
サポートと保護を有効にする
지원 및 보호 활성화



Connect to your network
连接到网络
連接網路
ネットワークに接続する
네트워크에 연결

NOTE: If you are connecting to a secured wireless network, enter the password for the wireless network access when prompted.

- 注：如果您要连接加密的无线网络，请在提示时输入访问该无线网络所需的密码。
- 註：如果您要連線至安全的無線網路，請在提示下輸入存取無線網路的密碼。
- メモ：セキュリティ保護されたワイヤレスネットワークに接続している場合、プロンプトが表示されたらワイヤレスネットワークアクセスのパスワードを入力します。
- 주: 보안된 무선 네트워크에 연결하는 경우 프롬프트 메시지가 표시되면 무선 네트워크 액세스 암호를 입력하십시오.



Sign in to your Microsoft account or create a local account

登录您的 Microsoft 帐户或创建本地帐户
登入您的 Microsoft 帳號或建立本機帳號
Microsoft アカウントにサインインする、またはローカルアカウントを作成する
Microsoft 계정에 로그인 또는 로컬 계정 생성

Product support and manuals

产品支持和手册
產品支援與手冊
製品サポートとマニュアル
제품 지원 및 설명서

Dell.com/support
Dell.com/support/manuals
Dell.com/support/windows

Contact Dell

与 Dell 联络 | 與 Dell 公司聯絡
デルへのお問い合わせ | Dell사에 문의합니다

Dell.com/contactdell

Regulatory and safety

管制和安全 | 管制與安全
認可と安全性 | 규정 및 안전

Dell.com/regulatory_compliance

Regulatory model

管制型号 | 安規型號
認可モデル | 규정 모델

D11S

Regulatory type

管制类型 | 安規類型
認可タイプ | 규정 유형

D11S001

Computer model

计算机型号 | 電腦型號
컴퓨터 모델 | 컴퓨터 모델

OptiPlex 5040 SFF
OptiPlex 5040 SFF 系列

Locate Dell apps

找到 Dell 应用程序 | 找到 Dell 應用程式

Dell アプリを見つめる | Dell 앱 찾기



Dell Product Registration

Register your computer

注册您的计算机
註冊您的電腦
コンピュータを登録する
컴퓨터 등록



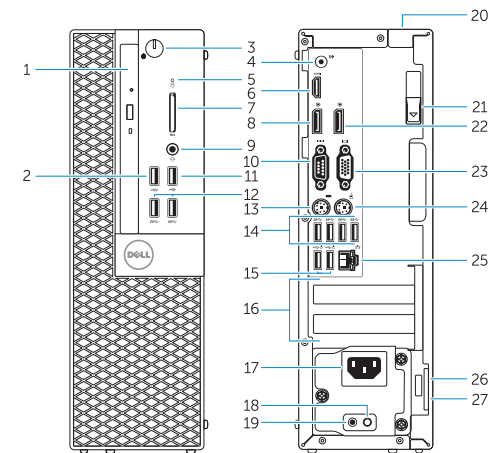
Dell SupportAssist

Check and update your computer

检查和更新您的计算机
檢查並更新您的電腦
コンピュータを確認してアップデートする
컴퓨터 검사 및 업데이트

Features

功能部件 | 功能 | 外觀 | 기능



- | | |
|--------------------------------------|--|
| 1. Optical-drive bay | 15. USB 2.0 connectors (Supports Smart Power On) |
| 2. USB 2.0 connector with PowerShare | 16. Expansion-card slots |
| 3. Power button/Power light | 17. Power connector |
| 4. Line-out connector | 18. Power-supply diagnostic button |
| 5. Hard-drive activity light | 19. Power-supply diagnostic light |
| 6. HDMI connector | 20. Cable-cover lock slot |
| 7. Memory card reader (optional) | 21. Release latch |
| 8. DisplayPort connector | 22. DisplayPort connector |
| 9. Headphone connector | 23. VGA connector (optional) |
| 10. Serial connector | 24. PS2/Mouse connector |
| 11. USB 2.0 connector | 25. Network connector |
| 12. USB 3.0 connectors | 26. Security-cable slot |
| 13. PS2/Keyboard connector | 27. Padlock ring |
| 14. USB 3.0 connectors | |

- | | |
|-------------------------------|---------------------|
| 1. 光盘驱动器托架 | 16. 扩展卡插槽 |
| 2. USB 2.0 连接器 (带 PowerShare) | 17. 电源连接器 |
| 3. 电源按钮/电源指示灯 | 18. 电源诊断按钮 |
| 4. 输出连接器 | 19. 电源诊断指示灯 |
| 5. 硬盘驱动器活动指示灯 | 20. 电缆盖锁孔 |
| 6. HDMI 连接器 | 21. 释放门锁 |
| 7. 存储卡读取器 (可选) | 22. DisplayPort 连接器 |
| 8. DisplayPort 连接器 | 23. VGA 连接器 (可选) |
| 9. 耳机连接器 | 24. PS2/鼠标连接器 |
| 10. 串行连接器 | 25. 网络连接器 |
| 11. USB 2.0 连接器 | 26. 安全缆线孔 |
| 12. USB 3.0 连接器 | 27. 挂锁扣环 |
| 13. PS2/键盘连接器 | |
| 14. USB 3.0 连接器 | |
| 15. USB 2.0 连接器 (支持智能开机) | |

- | | |
|-------------------------------|--------------------------|
| 1. 光碟機凹槽 | 15. USB 2.0 連接器 (支援智慧啟動) |
| 2. 具 PowerShare 的 USB 2.0 連接器 | 16. 擴充卡插槽 |
| 3. 電源按鈕/電源指示燈 | 17. 電源連接器 |
| 4. Line-out 連接器 | 18. 電源供應器診斷按鈕 |
| 5. 硬碟機活動指示燈 | 19. 電源供應器診斷指示燈 |
| 6. HDMI 連接器 | 20. 纜線護蓋鎖孔 |
| 7. 媒體讀卡機 (選配) | 21. 釋放門鎖 |
| 8. DisplayPort 連接器 | 22. DisplayPort 連接器 |
| 9. 耳機連接器 | 23. VGA 連接器 (選配) |
| 10. 序列連接器 | 24. PS2/滑鼠連接器 |
| 11. USB 2.0 連接器 | 25. 網路連接器 |
| 12. USB 3.0 連接器 | 26. 安全纜線孔 |
| 13. PS2/鍵盤連接器 | 27. 掛鎖扣環 |
| 14. USB 3.0 連接器 | |

- | | |
|---------------------------------|---------------------------------------|
| 1. オプティカルドライブベイ | 15. USB 2.0 コネクタ (Smart Power On に対応) |
| 2. PowerShare 機能付き USB 2.0 コネクタ | 16. 拡張カードスロット |
| 3. 電源ボタン/電源ライト | 17. 電源コネクタ |
| 4. ライン出カコネクタ | 18. 電源診断ボタン |
| 5. ハードドライブアクティビティライト | 19. 電源診断ライト |
| 6. HDMI コネクタ | 20. ケーブルカバーロックスロット |
| 7. メモリカードリーダー (オプション) | 21. リリースラッチ |
| 8. DisplayPort コネクタ | 22. DisplayPort コネクタ |
| 9. ヘッドフォンコネクタ | 23. VGA コネクタ (オプション) |
| 10. シリアルコネクタ | 24. PS2/マウスコネクタ |
| 11. USB 2.0 コネクタ | 25. ネットワークコネクタ |
| 12. USB 3.0 コネクタ | 26. セキュリティケーブルスロット |
| 13. PS2/キーボードコネクタ | 27. パッドロックリング |
| 14. USB 3.0 コネクタ | |

- | | |
|-------------------------------|---------------------------------|
| 1. 광학 드라이브 베이 | 15. USB 2.0 커넥터(Smart 전원 기능 지원) |
| 2. USB 2.0 커넥터(PowerShare 포함) | 16. 확장 카드 슬롯 |
| 3. 전원 버튼/전원 표시등 | 17. 전원 커넥터 |
| 4. 라인 출력 커넥터 | 18. 전원 공급 장치 진단 버튼 |
| 5. 하드 드라이브 작동 표시등 | 19. 전원 공급 장치 진단 표시등 |
| 6. HDMI 커넥터 | 20. 케이블 덮개 잠금 슬롯 |
| 7. 메모리 카드 판독기(선택사항) | 21. 분리 래치 |
| 8. DisplayPort 커넥터 | 22. DisplayPort 커넥터 |
| 9. 헤드폰 커넥터 | 23. VGA 커넥터(선택사항) |
| 10. 시리얼 커넥터 | 24. PS2/마우스 커넥터 |
| 11. USB 2.0 커넥터 | 25. 네트워크 커넥터 |
| 12. USB 3.0 커넥터 | 26. 보안 케이블 슬롯 |
| 13. PS2/키보드 커넥터 | 27. 자물쇠 고리 |
| 14. USB 3.0 커넥터 | |

